



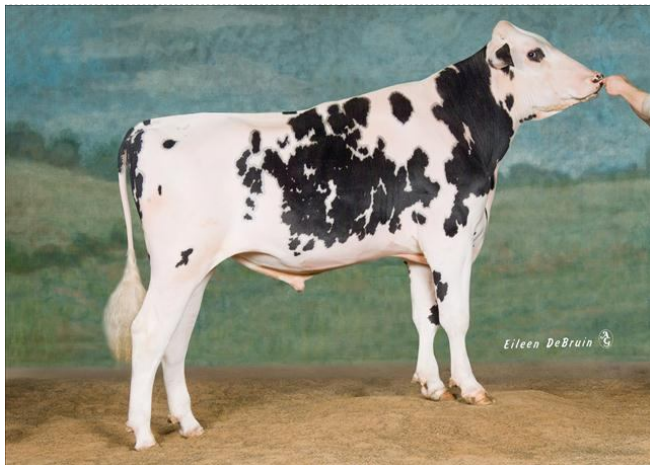
ВІДОМОСТІ ПРО ПЛЕМІННУ ПРОДУКЦІЮ

Вид продукції	сперма бугая	Порода	ГОЛШТИНСЬКА
Кличка	Б.Ш.Колтон Ет Тв Тл	Кровність	Г100
Ідентифікаційний №	US 63262903 / 62903	Жива маса	
Марка і № в ДКПТ	US-63262903	Оцінка екстер'єру	
Дата народження	19.03.07 р.	Клас	еліта-рекорд
Місце народження	США	Лінія	Старбака 352790.79
		Групи крові	

Оцінка за потомством

П5 CI+972*

МАСЕ'13/12 п99%	М, кг	Ж, %	Ж, кг	Б, %	Б, кг
д1434	11889	3.85	457	3.03	360
с579	-106	+0.28	+29	+0.02	+0
МАСЕ'13/12	Т	В	К	ФТ	ОМ
д410 с220	+20	+15	+17	+17	+16



ОПИС СТАТЕЙ

	-15	-10	-5	0	+5	+10	+15	
Ріст	+19							високий
Міцність тіла	+14							міцне
Глибина тулубу	+17							глибокий
Молочні форми	+16							відкриті
Постава сідничних горбів	-9							висока
Ширина в крижах	+16							широкі
Задні кінцівки - вид збоку	-3							
Задні кінцівки - вид ззаду	+18							прямі
Кут постави ратиць	+17							високий
Загальна оцінка за ноги і	+20							висока
Переднє прикріплення вим'я	+21							міцне
Висота задніх долей вим'я	+21							висока
Ширина задніх долей вим'я	+19							широка
Підтримуюча зв'язка	+9							міцна
Глибина вим'я	+15							мілке
Розміщення передніх дійок	+6							зближене
Розміщення задніх дійок	+5							зближене
Довжина дійок	-4							бажані

Родовід

Б П.Шоттл Ет Мф Тв Тл CI+1289*		ББ К.П.Мтото Ет Тв Тл CI+346*		БББ А.Р.Прелюд Ет Тл Тд	
GB 598172 / 98172		IT 6001001962 / 4792 IT-380VT1962A		CA 392457 / 2457	
Г (Г100)		Г (Г100)		Г (Г100)	
Оцінка за потомством		П5 EP		CI-180* EP	
продуктивність		РТА'12 п99%		МББ Б.Бетсі Ет	
РТА'12 п99%		М, кг Ж, % Ж, кг Б, % Б, кг		NL 463672969	
д69914		12345 3.72 459 2.95 364		Г (Г100)	
с15164		+602 +0.00 +24 -0.08 +9		CI-65 EP	
ТИП		МБ К.А.Шарона CI-180		БМБ М.Аеростар Тв Тл	
РТА'12 п99%		CA 5373153		CA 383622 / 3622	
д42001		Г (Г100)		Г (Г100)	
Т В К ФТ ОМ		Рік Л ЛП М, кг Ж, % Ж, кг Б, % Б, кг		ММБ К.І.Саллі Рс	
+15 +11 +10 +14 +13		96 3В 305 16434 4.31 708 3.26 535		CA 4532714	
		1-3 305 14363 4.16 597 3.32 477		Г (Г100)	
		МАСЕ'12 п44%		CI-2009 EP	
		-149 -0.01 -7 +0.03 -4		БМБ Е.Б.Елтон Кв Бл Тд	
М Б.Дархама Ет Тв CI+1135		БМ Р.Е.Дурхам Ет Кв Тл CI+521*		US 1912270 / 12270	
US 62368678		US 2250783 / 50783		Г (Г100)	
Г (Г100)		Г (Г100)		CI-175* EP	
Рік Вік Л ЛП М, кг Ж, % Ж, кг Б, % Б, кг		РТА'12 п99%		МБМ С.Н.Д.Деллія Тв Тл	
26 1 305 14660 3.43 503 3.02 442		М, кг Ж, % Ж, кг Б, % Б, кг		US 12895802	
45 2 305 14796 3.49 516 2.91 430		д67122		Г (Г100)	
		11510 3.57 411 3.06 352		CI+667* EP	
		с11166		МММ П.П.Фінал Ет Тл	
		-231 -0.18 -29 +0.10 +5		US 2235271 / 35271	
45 2В 305 14796 3.49 516 2.91 430		ММ Д.Бомаз Тм Тв CI+749		Г (Г100)	
1-2 305 14728 3.46 510 2.96 436		US 120838747		CI+144* EP	
РТА'11 п70%		Г (Г100)		МММ Д.Х.Казі	
РТА'11 п70%		Рік Л ЛП М, кг Ж, % Ж, кг Б, % Б, кг		US 120915990	
Т+17 В+12 К+17		00 2В 305 13502 6.48 875 4.07 549		Г (Г100)	
		1-2 305 12943 5.56 720 3.68 476		CI-389 EP	
		МАСЕ'12 п92%			
		+227 +0.58 +48 -0.02 +6			